

BYDLENÍ 2010



21. mezinárodní stavební veletrh FOR ARCH 2010

Ve dnech od 21. - 25. září 2010 probíhal již 21. mezinárodní stavební veletrh FOR ARCH 2010. Ani zde nemohla prezentace stavební společnosti Haas Fertigbau chybět. Byly zde prezentovány novinky společnosti - zcela nová řada rodinných domů AVANTGARDI, nejrůznější nové technologické postupy, nové prospektové a obchodní materiály apod. Veletrh navštívil osobně majitel společnosti pan Xaver Haas s dcerou - jednatelkou evropské FIREMNÍ SKUPINY HAAS GROUP, paní Tanjou Haas-Lensing.



Společnost Haas Fertigbau pro Vás připravila pro všechny typové domy **AKČNÍ BONUSY NADSTANDARDNÍHO VYBAVENÍ** a to bez cenového navýšení!

ZDARMA	zvýšené vnější zateplení THERMO - PROTECT® OPTIMUM
ZDARMA	zasklení oken TEPELNĚ IZOLAČNÍM TROJSKLEM
ZDARMA	plovoucí laminátové podlahy
ZDARMA	grafický návrh KUCHYŇSKÉ LINKY
A NAVÍC	akční snížení ceny nebo PAKET E+ u stupně dokončení PRAKTIK

Využijte **MIMOŘÁDNÝCH AKČNÍCH BONUSŮ HAAS FERTIGBAU**, které končí již **31. 12. 2010**

Bližší informace o všech aktuálních mimořádných a akčních nabídkách rodinných domů získáte zdarma a nezávazně u našich regionálních obchodních zástupců nebo na www.Haas-Fertigbau.cz.

Domy velké vody 2010

Koncem letního období 2010 zasáhly Českou republiku opakovaně rozsáhlé bleskové povodně doprovázené lokálními záplavami. K velmi postiženým oblastem patřila severní část České republiky, k rozsáhlým poškozením lidských obydlí došlo zejména v Libereckém kraji.

Společnost HAAS FERTIGBAU se zúčastnila výběrového řízení ve městě Chrastava a obcích Bílý Kostel nad Nisou a Heřmanice, a to za účelem státní výstavby bytových a rodinných domů.

Velmi krátká doba výstavby a možnost nastěhování ihned po jejím dokončení, certifikovaný stavební systém montované dřevostavby HAAS FERTIGBAU, nízká energetická náročnost stavebních bytových a rodinných domů a tím značná úspora nákladů na jejich vytápění a budoucí provoz, vysoká životnost realizovaných staveb a další aspekty tohoto certifikovaného stavebního systému spolu s celorepublikovou působností společnosti HAAS FERTIGBAU jsou kritéria, která v této situaci velmi nabývají na významu.



Společnost HAAS FERTIGBAU v tomto výběrovém řízení na výstavbu nových bytových a rodinných domů v Libereckém kraji uspěla a okamžitě zahájila veškeré přípravné i realizační práce tak, aby tento nelehký a velmi prestižní projekt



(všechny nově stavěné bytové a rodinné domy musí být dokončeny a obcím předány nejpozději ke dni 6. 2. 2011) dokončila řádně a včas. Ve městě Chrastava budou realizovány 2 bytové domy s celkem 8 bytovými jednotkami, v obci Bílý Kostel nad Nisou 1 bytový dům s celkem 4 bytovými jednotkami a v obci Heřmanice 1 rodinný dům s 1 bytovou jednotkou. V pondělí 11. 10. 2010 došlo k převzetí stavenišť ve městě Chrastava a obci Bílý Kostel nad Nisou a na obou místech byla zahájena realizace základových konstrukcí. V obci Heřmanice probíhá legislativní příprava výstavby. O dalším průběhu Vás budeme postupně informovat.

Společnost HAAS FERTIGBAU tímto krokem navazuje mimo jiné na cenné zkušenosti, které získala v roce 2002, kdy postavila v rámci podpůrného vládního programu s názvem „DOMY VELKÉ VODY 2002“ celkem 40 rodinných domů také v oblastech postižených povodněmi (tehdy se jednalo o výstavbu v jihočeských obcích Blatná, Metly, Předmítř a Majdalena, přičemž výstavba všech 40 vrchních staveb rodinných domů mohla být díky certifikovanému systému HAAS FERTIGBAU realizována a předána k nastěhování, za dodržení všech technologických postupů, již za 2,5 měsíce od jejího zahájení...lidé v postižených oblastech se mohli tak co nejdříve nastěhovat do svých nových domovů) a také na cenné zkušenosti získané v roce 2009, kdy dokázala postavit v rámci podpůrného vládního programu s názvem „DOMY

VELKÉ VODY 2009“, v podmínkách obdobných předchozí výstavbě v jižních Čechách, celkem 32 nových rodinných domů v oblastech postižených povodněmi (tato výstavba probíhala v moravskoslezských obcích Jeseník nad Odrou, Kunín a Životice u Nového Jičína).

Společnosti HAAS FERTIGBAU tedy již potřetí získala prestižní státní mandát pro rozsáhlou výstavbu nových rodinných a bytových domů, které bude možno realizovat, díky osvědčenému certifikovanému systému montované dřevostavby s nízkou spotřebou energie v systému HAAS FERTIGBAU, ve velmi složitých podmínkách a ve velmi krátkém čase (navíc v zimním období), ale přesto v perfektním provedení a kvalitě

Důvěra, která zavazuje...

Zajímavý individuální projekt Haas Fertigbau

Společnost Haas Fertigbau v tomto období realizuje také velmi zajímavý individuální projekt rodinného domu dle návrhu architekta, na stavebním pozemku v těsné blízkosti Prahy. Posuďte sami ...



Kontakt na:

www.Haas-Fertigbau.cz

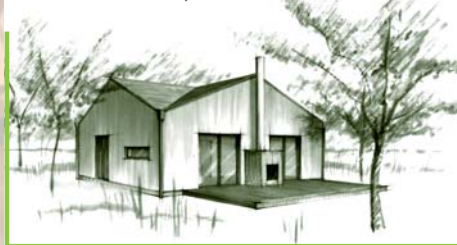
Získejte ZDARMA a NEZÁVAZNĚ bližší informace u našich regionálních obchodních zástupců, kteří jsou Vám k dispozici denně, 7 dní v týdnu a 365 dní v roce...

Proč právě AVANTGARDI?

Každá věc má svůj předobraz, archetyp, který se vytvářel po generace. Archetyp znamená prarod, vzor, kterému přisuzujeme konkrétní hodnoty a vlastnosti, otisk vývoje. Jako vznikla představa o podobě věcí, vytvořila se obecná představa o podobě domů. Příkladem budiž stavby u nichž jsou tvar a funkce jasně spojeny - škola, nádraží nebo kostel. Když se pohybujeme za hranicemi nám známého světa, často i tam identifikujeme věci všední od věcí svátečních, světské od duchovních. Čím snadněji věc rozpoznáme, tím bezpečněji se cítíme. Pravidla, podle kterých rozlišujeme, jsou univerzální. Stejně tak poznáme rodinný dům, ač právě ten mívá tisíce forem, inu moderní architektura bývá pábitelství plná. Dobrá, máme schopnost rozlišit, máme však možnost stejně

univerzálního hodnocení kvality? Vždyť rodinný dům je znamením individuálních představ o životě. Každá taková stavba je stopou neopakovatelného přání; kolik lidských snů, tolik je vizí obydlí. A přesto hodnotící kritérium známe. Pro všechny dobré rodinné domy bývá společným znakem nalezení harmonie, vytvoření rovnováhy prostoru vyjadřující rovnováhu vztahů. Právě v tomto kvalitativním hodnocení je skryto i přirozené archetypální rozlišení. Aniž si to často uvědomujeme, kvalitu vnímáme tam, kde naše podvědomí sledává přirozenou harmonii. Díky archetypu v hodnotícím měřítku mohou existovat univerzální a typová řešení, ve kterých jedinec nalezne splnění svých snů. Praforma je mocnou silou, která dokáže jedinečná přání uspokojit typizovaným způsobem. Správné řešení industriální éry vlastně znamená schopnost opakovaně generovat archetyp. Rodinný dům je místem, kde se setkávají soukromé tužby se snahou naplnit obecnou představu o bydlení, je promítnutím jedinečnosti do univerzální odpovědi. Kam se pak poděla unikátnost? Ne nezmizela. Je totiž ještě jedno kritérium. Skvělý rodinný dům není jen symbiózou člověka se společností, znamená také dokonalý vztah stavby s krajinou. A právě z tohoto vztahu, přesněji z vazeb tam vznikajících, se rodí uspokojení potřeby výjimečnosti, která není harmonií. Někdy nemusí být vazba mezi stavbou a okolím kvalitní, výsledkem by mohl být dům nevhodný na dané místo. I zde však známe nápravu - ano, je to archetyp. Praforma má totiž schopnost dobře navazovat na své prostředí, tato vlastnost vyplývá z podstaty vzniku archetypu, který se vyvíjel současně s kulturou a vnímavým estetickým. Historie architektury je historií vývoje archetypů a použití vzoru vždy znamená spolehlivou cestu k harmonickému výsledku. Jde tedy o to, je-li dostatečný výběr v produktech splňujících uvedená měřítka. Proto vznikají nové typy, které jsou více soustředěny na využití prototypem. To je směr architektury hledající soudobě univerzální postupy a uplatňující harmonii mezi exteriérem a interiérem. Takovou cestou je i Avantgardi, nová typová řada firmy Haas Fertigbau. Série A-Line nabízí hmotově jednoduchá řešení, opírající se o prověřené postupy a praktickou vnitřní dispozici. Realizace je smysluplná jen s dokonalým nástrojem, dokonalou konstrukcí. Spojení jednoduchého tvarosloví a soudobých konstrukčních možností s prověřenými detaily a tradicí výroby, to je cesta od plánů k modernímu domu. Rodinné bydlení má v našich představách výjimečné místo, protože žádný jiný prostor není tolik spojen s city a podvědomím. Využijme tedy maximálně toho, co nám nabízí archetyp.

Rodinný dům Quattro



Rodinný dům Dentro



Rodinný dům Linea



Rodinný dům Alto



Kontakt na:

www.Haas-Fertigbau.cz

SLOVO KLIENTA:

Vážený pane řediteli, dnes nás kontaktoval pan Šopík, aby nám předal stavbu našeho domu. Zcela upřímně můžeme říct, že s tak profesionální řemeslnou prací, ale také odborným a zároveň přátelským přístupem pana Šopíka jsme se ještě nesetkali. Stavbu jsme převzali, aniž bychom našli nějakou závadu, nebo nedostatek. Firma Haas Fertigbau byla pro nás firmou č. 1 (proto jsme si ji vybral) a budeme ji i nadále doporučovat zájemcům o stavbu rodinných domů. A pokud noví zákazníci budou chtít vidět Vaší společností postavený dům, potom nás může Váš obchodní zástupce kdykoliv kontaktovat a my jim rádi ukážeme, jak kvalitní práci odvádí Vaše firma.

Za dobře odvedenou práci Vám děkujeme a srdečně zdravíme ...

V září a říjnu zahajuje společnost Haas Fertigbau výstavbu vybraných zajímavých projektů např. v:

• Mladá Boleslav • Liberec • Rýmařov • Brno
• Mariánské Lázně • Plzeň • Tachov • Dobříš • Hradec Králové • Mělník • České Budějovice

Dny otevřených dveří Haas Fertigbau

Ve dnech 18.09. a 19.09. 2010 proběhly již tradiční podzimní **Dny otevřených dveří** ve výrobním areálu společnosti Haas Fertigbau v pošumavských Chanovicích. Lidé tak mohli nahlédnout jak do rozsáhlého a vysoce moderního výrobního závodu, tak i do vzorového domu a seznámit se se všemi novinkami u společnosti Haas Fertigbau. To vše za doprovodu živé hudby, videoprojekce, občerstvení a výborné nálady. Pro děti byl připraven bohatý program s dětskými atrakcemi...



Putování po vzorových domech Haas Fertigbau

Společnost Haas Fertigbau Vám představuje jeden z nejmladších, ale stále více oblíbenějších vzorových domů - dům typu TOP LINE 140, který můžete navštívit sedm dnů v týdnu po celý rok v brněnském areálu BVV - EDEN 3000. Jeho velmi zajímavé architektonické i technologické řešení Vás jistě přesvědčí.

Vzorový dům Top Line 140 má dispozici 4 + 1 s užžitnou plochou 116,11 m². Interiér je koncipován

jako obytný prostor pro čtyřčlennou až pětičlennou rodinu. Zajímavostí tohoto vzorového domu je vytápění



tepelným čerpadlem systému vzduch-voda od renomovaného dodavatele Vaillant.

Posuďte vše sami a navštivte vzorový dům TOP LINE 140, Eden 3000, Areál BVV (Brána č. 9a), Brno.

Těšíme se na Vaši návštěvu...

Získejte ZDARMA a NEZÁVAZNĚ bližší informace u našich regionálních obchodních zástupců, kteří jsou Vám k dispozici denně, 7 dní v týdnu a 365 dní v roce...